

Web 版

都民計量のひろば 2020

くらしと計量 - コロナに負けるな! くらしを守る正しい計量 -

主催：都民計量のひろば実行委員会

-11月1日は計量記念日-



「計量法」は平成5年11月1日に、国際化や技術革新への対応と消費者利益の確保という観点から全面改正し施行されました。これを記念して、11月1日を「計量記念日」に定め、各地で様々なイベントが開催されています。東京都では楽しみながら計量への関心を高めていただくことを目的に、「都民計量のひろば」を新宿駅西口広場イベントコーナーで毎年開催しています。

今年は、COVID-19(新型コロナウイルス)感染拡大防止のため、新宿駅西口広場イベントコーナーでの開催を自粛し、11月1日(日曜)から30日(月曜)までの間、特設web上で開催することとしました。こちらも、ぜひお楽しみください!

特設ページ開設期間： 11月1日(日曜)から30日(月曜)まで

特設ページへは、こちらの東京都計量検定所のページからリンクしています。

<https://www.shouhiseikatu.metro.tokyo.jp/manabitai/koza/keiryo/>



今年度は、11月1日の新宿駅西口広場での「都民計量のひろば」は開催いたしません。

Web ページ内コンテンツのご案内

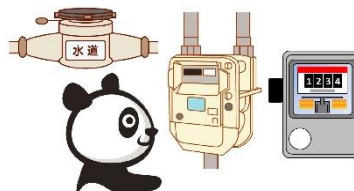
○ 健康と計量のコーナー

・正しい健康用計量器の使い方



○ ライフラインと計量のコーナー

・水道・ガス・電気に関する計量について



○ 環境と計量のコーナー

・計量証明事業者制度 ・環境と計量について ・地球環境について



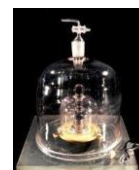
○ 食品と計量のコーナー

・栄養成分表示の測定 ・自動はかりの紹介 ・お米の検査



○ 計量展示のコーナー

・1メートルのはじまり ・1キログラムのはじまり ・東京都の計量行政の歴史



○ 計量マジックのコーナー

・計量マジック



○ 暮らしの中の計量のコーナー

・日本最初のガラス製寒暖計 ・ビールびんも計量器って本当？ ・目盛付きガラスの紹介
・適正計量管理事業所の紹介 ・船積み荷物の計量

○ 計量クイズのコーナー



都民計量のひろば実行委員会 (50音順)

株式会社イシダ、一般社団法人計量器コンサルタント協会、株式会社タニタ、株式会社寺岡精工、一般社団法人東京科学機器協会、東京都環境計量協議会、東京計量士会、一般社団法人東京都計量協会、東京都計量検定所、東京都計量証明事業協会、東京都水道局、一般社団法人日本海事検定協会、日本ガスメーター工業会関東支部、日本硝子計量器工業協同組合、一般社団法人日本計量振興協会、一般財団法人日本穀物検定協会関東支部、日本電気計器検定所、株式会社松屋